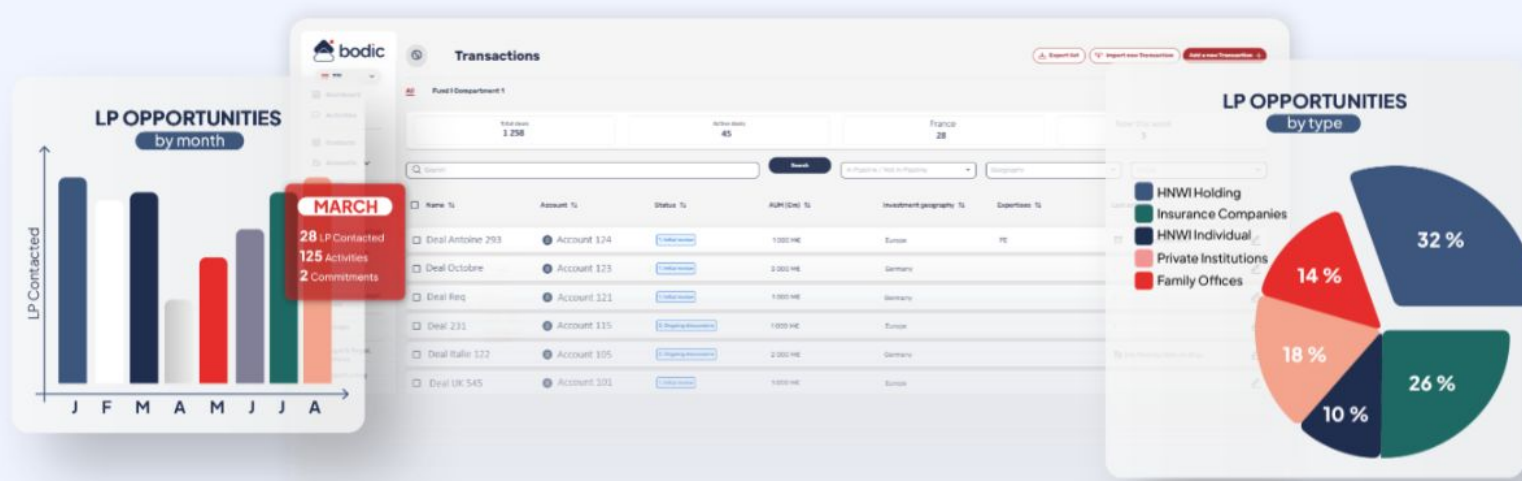




Votre partenaire DATA pour optimiser
les performances de votre société de gestion



Les Fiches Pratiques IA DATA

5 minutes pour comprendre un concept technique

**F#23 - Déployer un agent IA souverain
dans un fonds d'investissement**

Novembre 2025

Constat : du POC à l'Agent IA Souverain

La première génération d'assistants IA a démontré l'intérêt de l'automatisation cognitive, mais reste inadaptée aux exigences des sociétés de gestion :

- **Risque de confidentialité** : les données sensibles (LP, valorisations, dealflow) ne peuvent être exposées à des plateformes externes
- **Perte de contexte** : les modèles généralistes ignorent les documents internes : CRM, Dataroom, QPR, notes d'investissement, données marché
- **Absence de contrôle** : impossibilité d'auditer le raisonnement ou de garantir la localisation des données

L'enjeu : passer du simple **assistant conversationnel**
à un **agent IA souverain**, ancré dans les systèmes internes,
auditable, sécurisé et conforme aux réglementations (RGPD, DORA)

Les 3 piliers de l'Agent IA souverain

Un Agent IA souverain est un **système automatisé** (basé sur un modèle de langage ou LLM) dont la logique, les données et l'hébergement restent sous le contrôle de la société de gestion :

Pilier	Description	Objectif
I. Modèle de Langage Maîtrisé (LLM)	IA entraînée à comprendre et générer du langage naturel, hébergée en Europe ou fine-tunée en interne.	Préserver la souveraineté et éviter la fuite de prompts ou de données sensibles.
II. Infrastructure RAG & Souveraine (Retrieval-Augmented Generation)	Architecture qui combine recherche documentaire et génération IA, déployée sur un cloud européen certifié (OVH, Scaleway, Clever Cloud...)	Permettre à l'IA de raisonner sur la documentation interne sans jamais sortir du SI.
III. Orchestration & Action	Couche logicielle (LangChain, Dust, LlamaIndex, MCP) qui gère les appels entre l'IA, les bases de données et les outils internes	Transformer l'agent de "répondeur" en "exécutant" capable d'agir sur le SI.

Architecture technique et choix des technologies

1

Modèle de langage (LLM) : *IA qui comprend et génère du texte*

- Choisir un modèle européen ou interne
- Ajuster via fine-tuning ou de l'ingénierie de prompt selon le métier

2

Infrastructure souveraine : *Environnement d'exécution et d'hébergement*

- **Cloud européen certifié :** OVH, Scaleway, NumSpot, Clever Cloud,...
- **Conteneurisation :** Docker, Kubernetes
- **API Gateway :** pour sécuriser les échanges internes

3

Base de connaissance (RAG) : *Combinaison de recherche documentaire et gen IA*

- **Indexation des documents internes :** deals, participations, LP letters
- **Connecteurs :** SharePoint, CRM, DataRoom, Excel, Teams

4

Orchestration : *Couches logicielles qui synchronisent les actions de l'agent*

- **Choix d'une techno :** LangChain, Dust, OpenDevin, LlamalIndex,...
- **Intégration d'outils métiers** via scripts Python, requêtes SQL ou appels API

5

Interface utilisateur (UI) : *Espace de dialogue entre humain et agent IA*

- **Chat intégré à vos applicatifs métiers** (Bodic Apps, intranet, portail LP,...)
- Historique, validation humaine et supervision par l'équipe data

Gouvernance Fédérée : rôles, contrôle et adoption

L'agent IA souverain doit s'inscrire dans un cadre de gouvernance distribué, inspiré du Data Mesh (*Voir Fiche 22*) :

- **Propriété par domaine** : chaque équipe est responsable de son agent (“Dealflow”, “Reporting LP”, “ESG”, ...)
- **Charte Agent IA** : document central définissant :
 - Les rôles et limites de l'agent : interdiction de générer des valorisations, utiliser ce type de prompt, personne autorisée à valider
 - La confidentialité des prompts et des logs
 - Les mécanismes de validation humaine
- **Audit et traçabilité (Data lineage - Voir Fiche 18)** :
Chaque réponse IA doit référencer ses sources et horodatages
- **Formation et accompagnement** :
 - Sessions internes “**IA Responsable & Souveraineté**”
 - Tutoriels de **e-learning** pour appropriation des agents
 - Communication **transparente** sur les usages et les gains

Mise en œuvre progressive : méthode et pilotage

L'approche doit être itérative, mesurée et centrée sur la valeur métier pour garantir adoption et conformité. :

Étape	Objectif	Actions Clés	Livrables
1. Pilote souverain	Démontrer le ROI sur un cas simple (Ex : résumé de notes internes)	Déployer l'infrastructure RAG sur Cloud européen	Prototype fonctionnel et sécurisé
2. Industrialisation	Connecter l'agent aux principales sources : CRM, GED, Data Lake	Formaliser la gouvernance et former les équipes	Catalogue des sources + Charte IA validée
3. Extension métier	Étendre à d'autres domaines : Reporting, Due Diligence	Intégrer à Bodic Apps et mettre en place les tableaux de bord ROI	Agent multi-domaine opérationnel

Suivi et ROI :

- **Gains de productivité** : temps gagné par tâche
 - **Réduction des erreurs** et du risque de fuite de données
 - **Satisfaction** utilisateur et fréquence d'usage
- ⇒ Impacts mesurés trimestriellement par le sponsor IA

Prolongements possibles

L'agent IA souverain n'est qu'un point de départ : demain, les fonds et leurs participations pourront collaborer au sein d'un véritable réseau d'agents interconnectés, sécurisés et audités

- **Ecosystème d'agents au sein des participations** : chaque société du portefeuille dispose de son propre agent IA (reporting, comptabilité, ESG, Supply chain) relié au fonds via un protocole commun (MCP)
- **Serveurs MCP thématiques portés par des acteurs publics** : hébergements mutualisés par secteur (ex. finance durable, industrie, santé) garantissant interopérabilité, conformité et partage de bonnes pratiques
- **Interopérabilité européenne** : Intégration progressive dans les Data Spaces européens du capital-investissement : Gaia-X, EUDAT, DGA/InvestEU
- **Certification "Agent IA Responsable"** : traçabilité, souveraineté et gouvernance intégrées dès la conception

Ces prolongements ouvrent la voie à un réseau d'agents IA souverains interopérables, une forme d'intelligence distribuée EU au service de la performance et de la conformité

BODIC vous aide à mettre en place une approche Agents IA

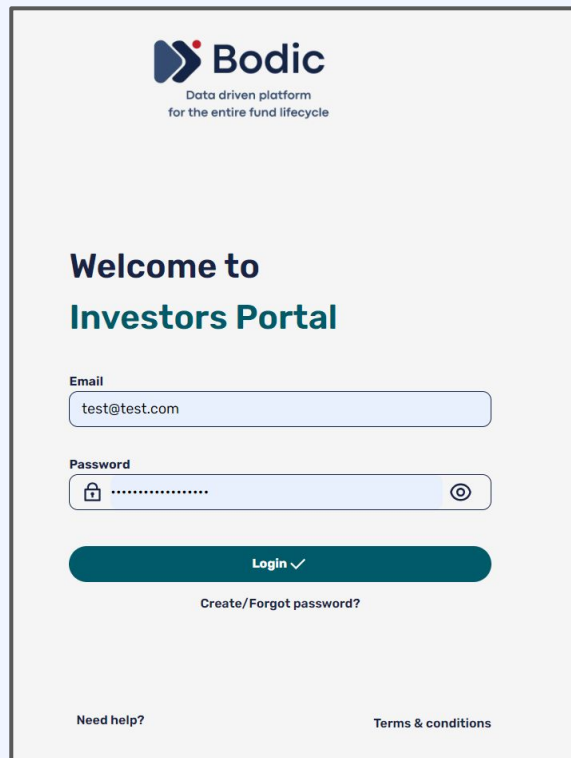
Contactez-nous dès aujourd'hui : contact@bodid.eu

Cette fiche vous a plu ? N'hésitez pas à partager ce post !

Envie d'aller
plus loin ?

Découvrez nos
solutions sur
www.bodic.eu

contact@bodic.eu



Bodic
Data driven platform
for the entire fund lifecycle

Welcome to
Investors Portal

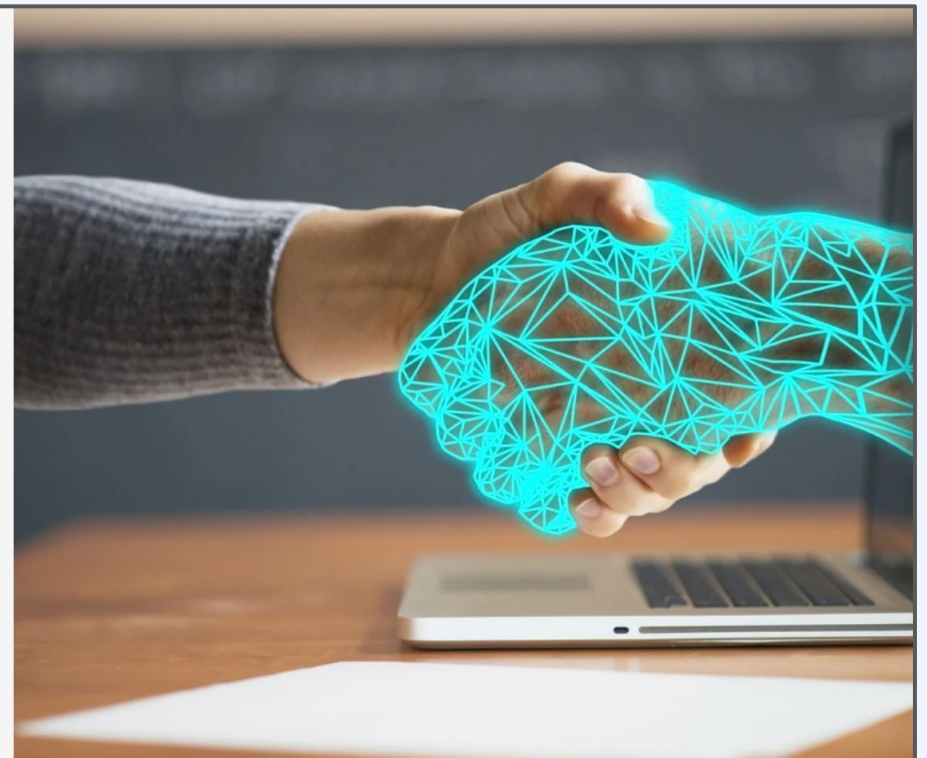
Email

Password

Login ✓

[Create/ Forgot password?](#)

[Need help?](#) [Terms & conditions](#)



Les 10 points
d'une digitalisation réussie
pour une société de gestion

- LIVRE BLANC 2025 -

Télécharger
notre livre blanc

